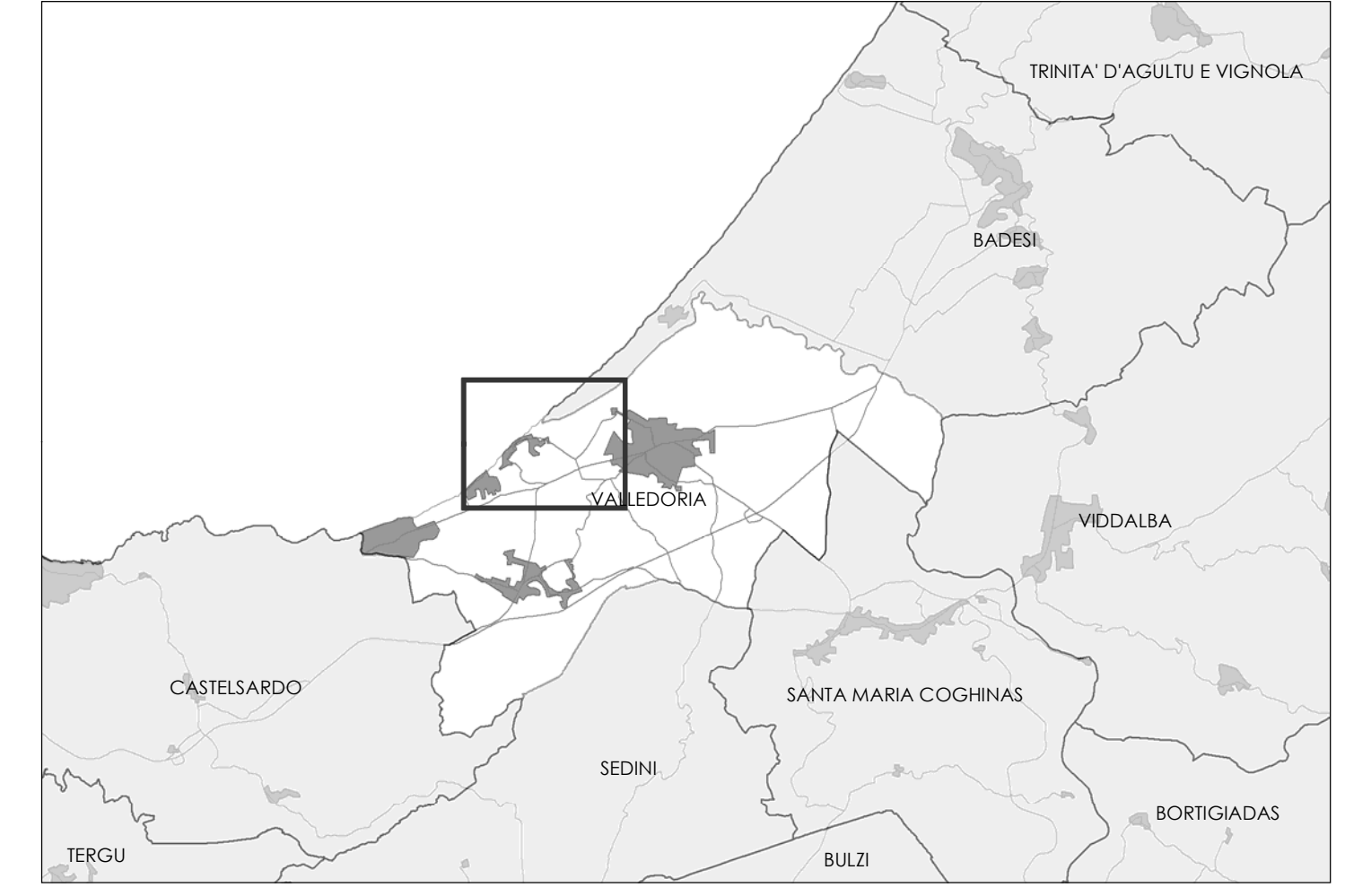
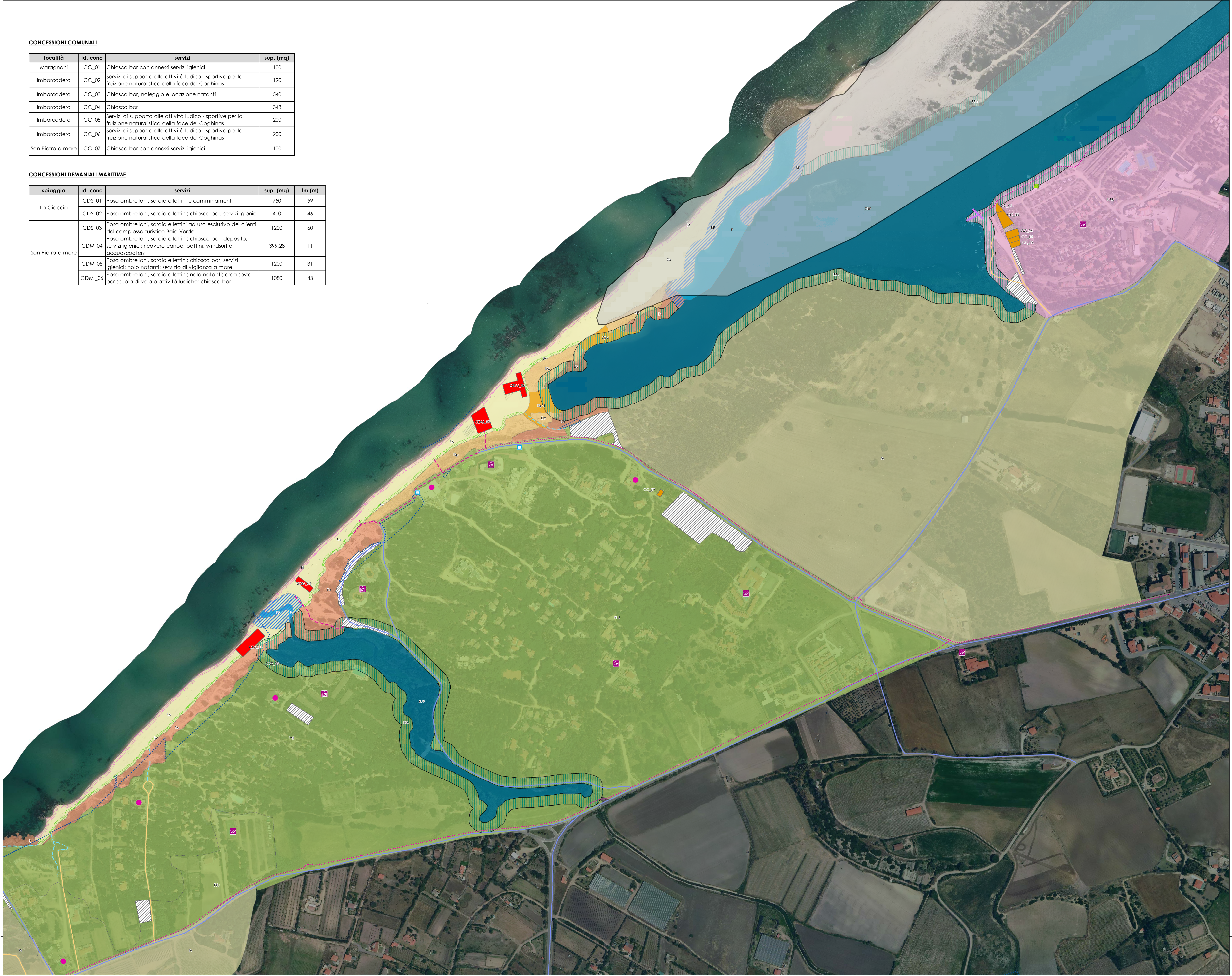


CONCESSIONI COMUNALI

località	id. conc.	servizi	sup. (mq)
Maragnani	CC_01	Chiosco bar con annessi servizi igienici	100
Imbarcadere	CC_02	Servizi di supporto alle attività ludico - sportive per la fruizione naturalistica della foce del Coghinias	190
Imbarcadere	CC_03	Chiosco bar, noleggio e locazione natanti	540
Imbarcadere	CC_04	Chiosco bar	348
Imbarcadere	CC_05	Servizi di supporto alle attività ludico - sportive per la fruizione naturalistica della foce del Coghinias	200
Imbarcadere	CC_06	Servizi di supporto alle attività ludico - sportive per la fruizione naturalistica della foce del Coghinias	200
San Pietro a mare	CC_07	Chiosco bar con annessi servizi igienici	100

CONCESSIONI DEMANIALI MARITIME

spiaggia	id. conc.	servizi	sup. (mq)	fm (m)
La Ciaccia	CDS_01	Posa ombrelloni, sdraio e lettini e camminamenti	750	59
	CDS_02	Posa ombrelloni, sdraio e lettini; chiosco bar; servizi igienici	400	46
San Pietro a mare	CDS_03	Posa ombrelloni, sdraio e lettini ad uso esclusivo dei clienti del complesso turistico Baia Verde	1200	60
	CDM_04	Posa ombrelloni, sdraio e lettini; chiosco bar; deposito; servizi igienici; ricovero canoe, pattini, windsurf e acquascooters	399,28	11
	CDM_05	Posa ombrelloni, sdraio e lettini; chiosco bar; servizi igienici; nolo natanti; servizio di vigilanza a mare	1200	31
	CDM_06	Posa ombrelloni, sdraio e lettini; nolo natanti; area sosta per scuola di vela e attività ludiche; chiosco bar	1080	43



INQUADRAMENTO TERRITORIALE IN SCALA 1:100.000

- Strutture ricettive
  - Dividente demaniale
  - Limiti comunali
- Servizi turistico ricreativi**
- Servizi igienici
  - Punti di ristoro e bar
  - Associazioni sportive
  - Concessioni demaniali
  - Concessioni comunali
  - Area ad uso pubblico
- Accessibilità**
- Percorso pedonale
  - Percorso pedonale infrastrutturato
  - Scivolo diaggio e varo natanti
  - Percorso ciclo-pedonale
  - Strada carrabile asfaltata
  - Strada carrabile sterrata
  - Aree sosta
- Componenti geoambientali**
- Se - Spiaggia emersa
  - Sec - Spiaggia emersa sabbioso-ciottolosa
  - B1 - Battigia (5m)
  - Dp - Settore dunare primario
  - Ds - Settore dunare stabilizzato
  - Dpd - Settore dunare primario degradato
  - Bv - Buffer 5 m da vegetazione - dune
  - F - Settore di Foce fluviale
  - BF - Buffer di rispetto di 20 m da Foce fluviale
  - ZUF - Zona Umida di Foce fluviale
  - bZu - Buffer 20 m Zona Umida di Foce fluviale
  - R - Costa rocciosa
  - Sc - Scarpa sabbioso-rocciosa
  - PAU - Piana retrolitorale alluvionale urbanizzata
  - Pr - Piana retrolitorale sabbioso-detritica
  - PRU - Piana retrolitorale sabbioso-detritica urbanizzata
  - U - Superficie urbanizzata

Piano di Utilizzo dei Litorali

L.R. n. 9 del 12.06.2006 Art.41  
Deliberazione della G.R. n.28/12 del 4 giugno 2020



Il Sindaco  
Marco Murelli

Vice sindaco e Assessore Urbanistica e Edilizia privata:  
Alessio Cerrutti

Responsabile Area Urbanistica e Edilizia Privata - Area Lavori Pubblici e Manutenzioni:  
Antonello Oggiano



GRUPPO DI LAVORO:

Ing. Paolo Bogliari  
Geol. Maurizio Costa  
Ing. Silvia Cuccu

Geol. Antonio Pittalis  
Biol. Patrizia Sechi  
Nat. Riccardo Frau

**STATO ATTUALE**

Tav.6b - Componenti geoambientali e Infrastrutture e servizi a supporto della balneazione

Scala 1: 2.500